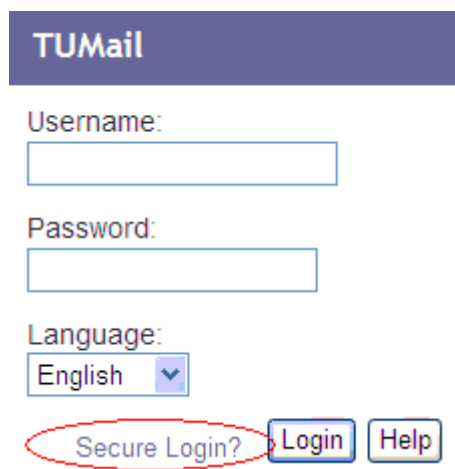


Конфигуриране на E-mail клиент

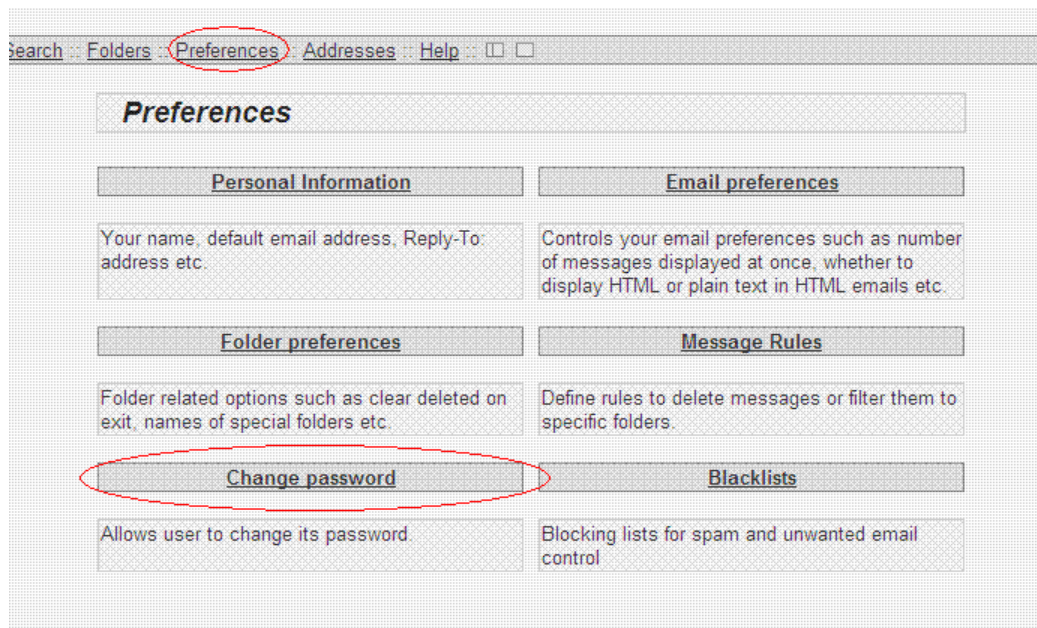
Уважаеми потребители, този документ ще Ви помогне да направите базовите конфигурации на Вашите E-mail клиенти. Новата система (TUMail) предоставя възможност за достъп до пощенските Ви кутии чрез Web базиран E-mail клиент или чрез локално инсталиран E-mail клиент (Thunderbird, Eudora, Evolution, Outlook, etc...). За случаите, когато желаете да изпращате електронни писма с помощта на локално инсталиран клиент системата изисква задължително оторизиране пред SMTP сървъра.

- Първоначално конфигуриране на Web базиран E-mail клиент
 - Достъпете URL: <http://webmail.tu-plovdiv.bg> с име и парола, което сте получили в персонално писмо. Препоръчително е да използвате криптирана сесия (SSL), която заявявате чрез избор на “Secure Login?”. Приемете сертификата постоянно или временно.



The image shows a web-based login form for TUMail. At the top, there is a dark blue header with the text 'TUMail' in white. Below the header, the form contains the following elements: a 'Username:' label followed by a text input field; a 'Password:' label followed by a text input field; a 'Language:' label followed by a dropdown menu currently showing 'English'; and at the bottom, three buttons: 'Secure Login?' (which is circled in red), 'Login', and 'Help'.

- От меню **Preferences** → **Personal Information** попълнете своята персонална информация .
- От меню **Preferences** → **Change Password** задължително сменете временно предоставената Ви парола с персонална. Препоръчително е паролата да съдържа поне 8 символа от комбинация на букви и цифри



- Прехвърляне на адресната книга

За да прехвърлите адресната си книга от стария интерфейс в новия е необходимо да изпълните следните стъпки:

1. От меню **Addresses** в стария интерфейс изберете **export** на адресната книга в CSV формат
2. В новия интерфейс дайте **import**, като избирате полетата, които да бъдат вмъкнати (препоръчително всички в същия ред)
3. Изберете за разделител символът ~ (тилда)
4. Изберете **From file** и посочете файла, който сте експортирали в стъпка 1)

Поради подмяна на прекодирането на символите от Windows 1251 на UTF-8, е възможно контакти изписани на кирилица да не се четат. Необходимо е да ги редактирате или да промените Encoding-a на CSV файла преди да го импортирате.

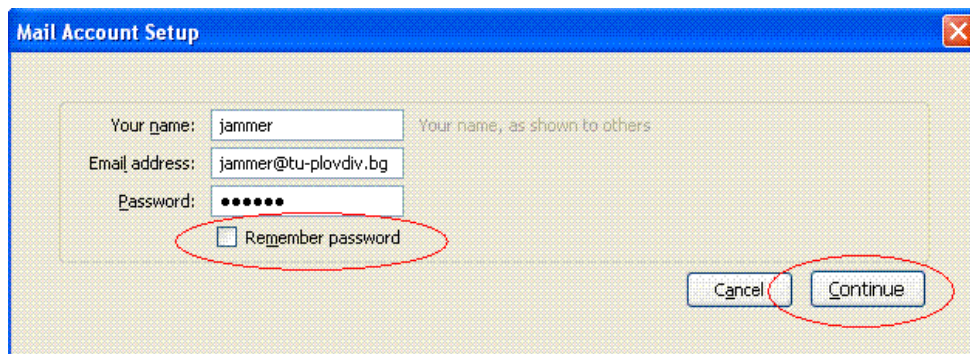
- Първоначално конфигуриране на локално инсталиран E-mail клиент.

Екипът на отдел ИКТ, Ви препоръчва да използвате “Mozilla Thunderbird”, който притежава интуитивен интерфейс и множество възможности за разширение. Инсталационна версия на клиента за предпочитаната от Вас операционна система може да “свалите “ от следния URL:

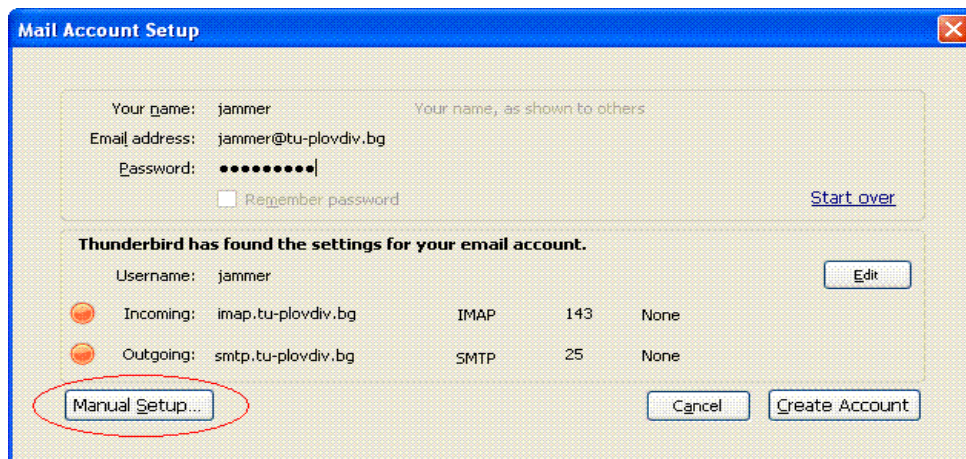
<http://www.mozillamessaging.com/en-US/thunderbird/all.html>

- Инсталирайте и стартирайте приложението “*Mozilla Thunderbird*”
- Изберете меню *Tools* → *Accounts Settings*
- Добавете нов акаунт за електронна поща като изберете *Account action* → *New Mail Account* и следващите стъпки показани на следващите екрани.

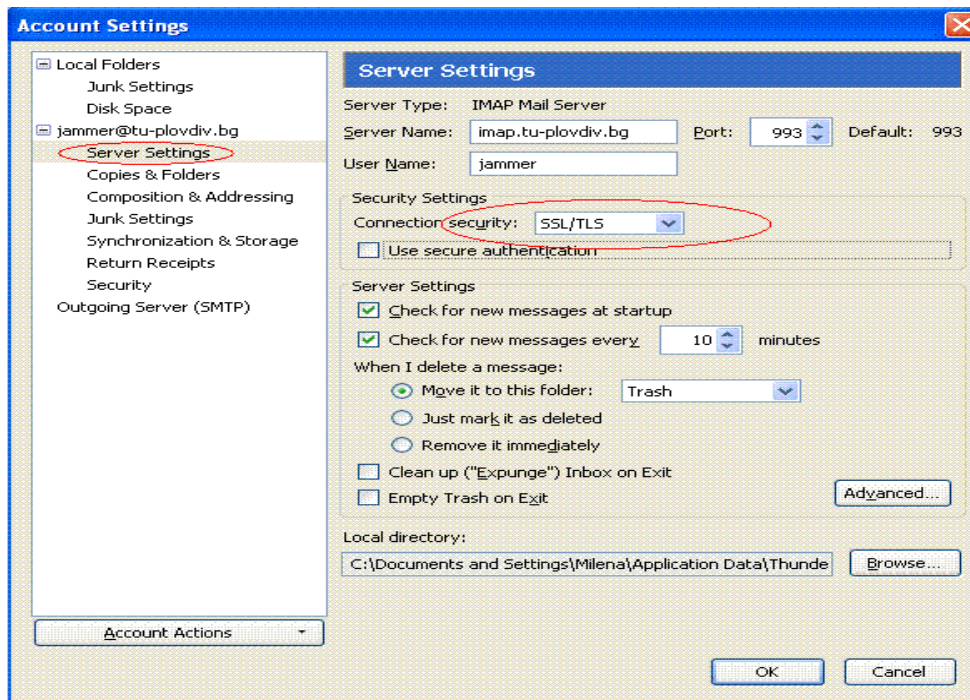
Внимание: В примера е използван тестов потребител “jammer”. Заменете това име с Вашето E-mail име. Изберете “**Remember password**” в случай, че желаете клиентската програма да запомни паролата Ви.



- След приключване на опита на системата за автоматични настройки, изберете *Manual Setup* и отново следвайте инструкциите показана на следващите екрани.

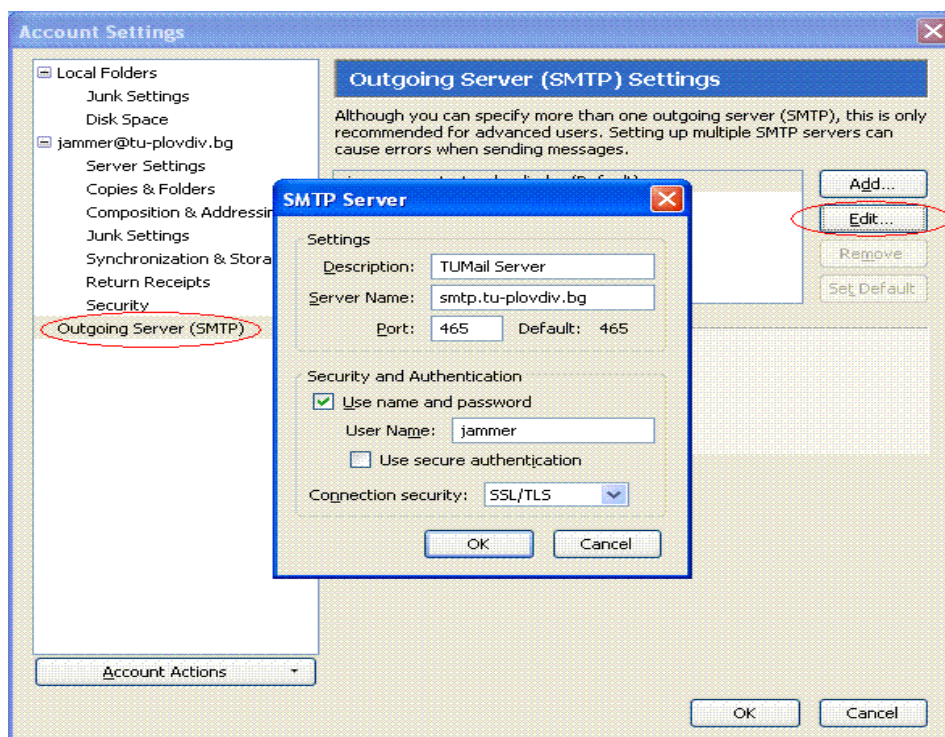


- Препоръчваме от падащия списък на полето **Connection Security** да изберете **SSL/TLS**, което Ви осигурява криптирана сесия на връзката.



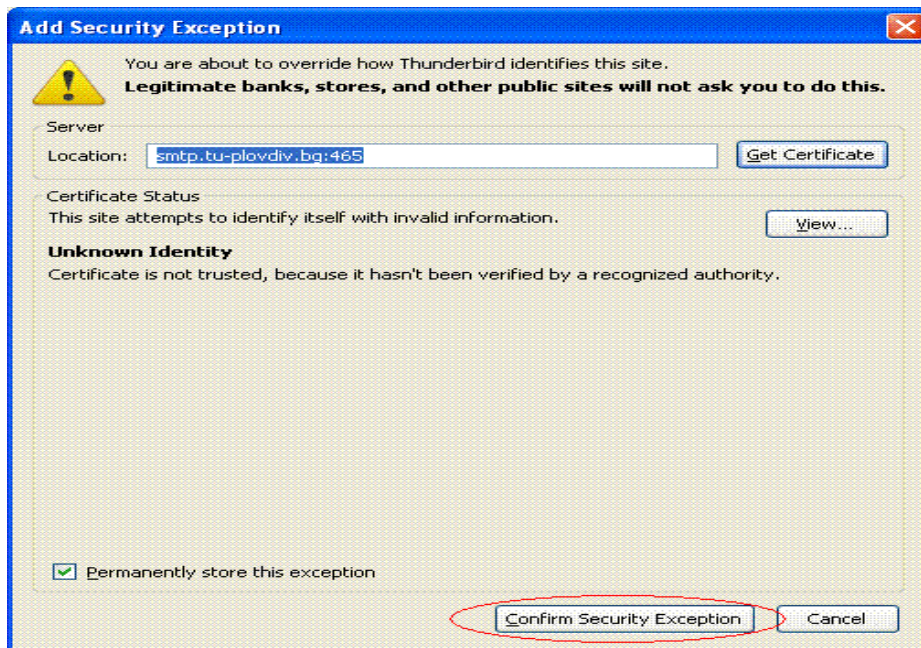
- Препоръчително конфигуриране на клиента за работа със SMTP сървър.

Внимание: Не избирайте опцията “Use secure authentication”. Сигурността се гарантира при избор на опции STARTTLS или SSL/TLS от “**Connection Security**”



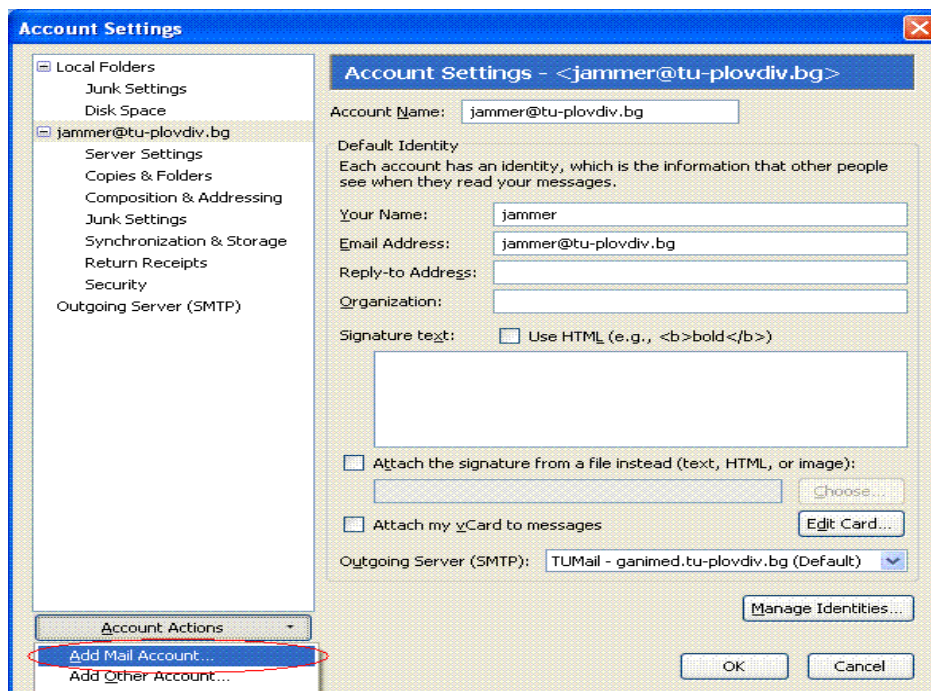
- С изпълнението на горните стъпки първоначалната настройка на клиента за електронна поща е приключена

- При първоначалното стартиране на пощенския клиент приемете за постоянно предлагания сертификат следвайки указанията на следващият прозорец.

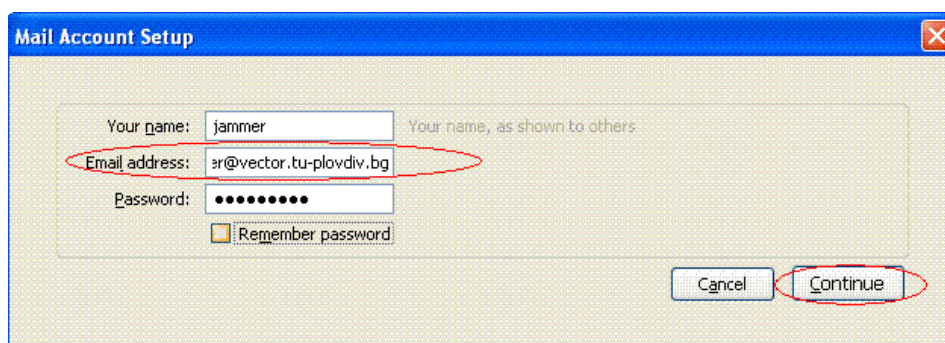


Направете следващите настройки само в случай, че желаете да конфигурирате клиента за достъп до старият Е-mail сървър. Това ще Ви е необходимо при условие, че желаете да прехвърлите съхранявани там писма в новата система.

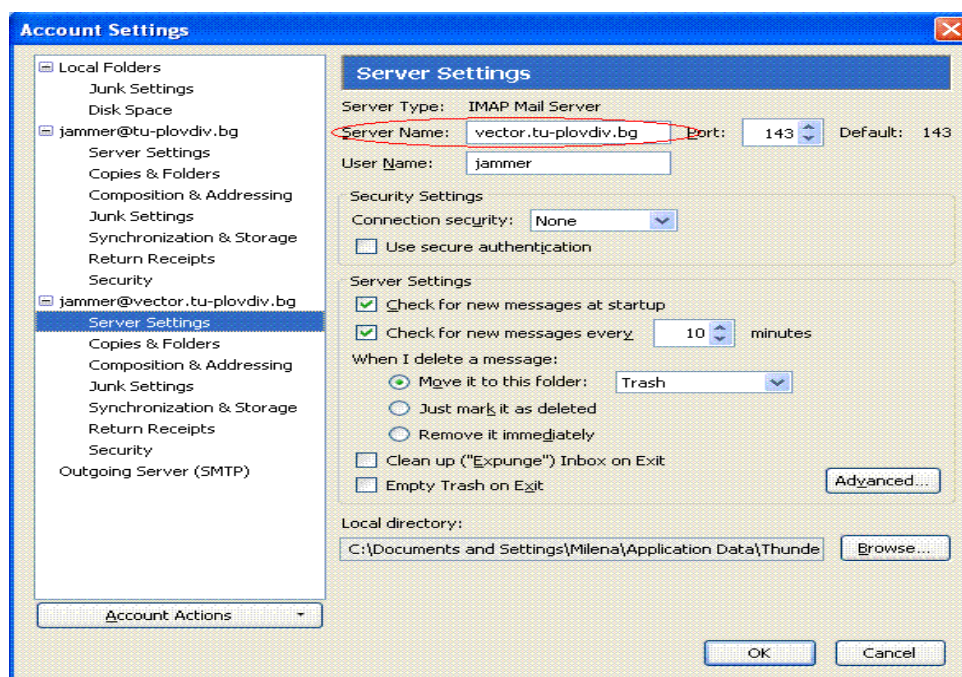
- Изберете *Tools* → *Accounts Settings* → *Account action* → *New Mail Account*



- В полето E-mail address след “@” добавете **vector.tu-plovdiv.bg**



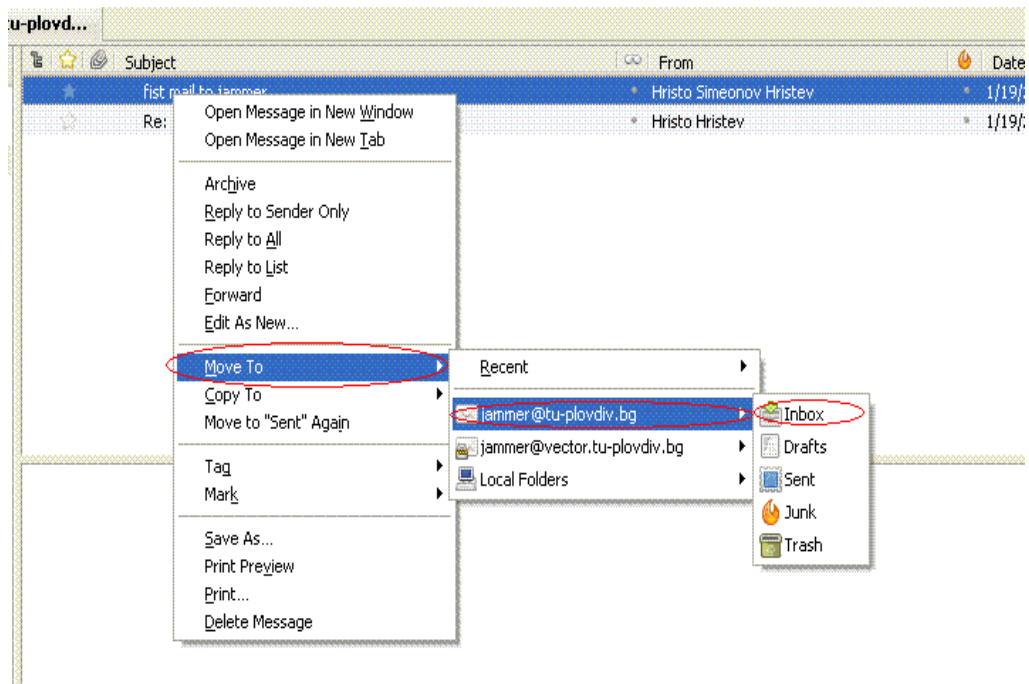
- Като IMAP сървър изберете **vector.tu-plovdiv.bg**



- С изпълнението на горните стъпки приключва конфигурирането на пощенската Ви кутия за достъп до стария сървър.

Внимание: При конфигуриране на клиента за достъп до старата пощенска кутия ползвайте старите си персонални пароли.

- Прехвърляне на важни писма от старата пощенска кутия в новата



- За да прехвърлите писмата, които искате да запазите в новата пощенска кутия, изберете писмата, след което натиснете десен бутон на мишката и да ги преместите по показания на горния екран начин.